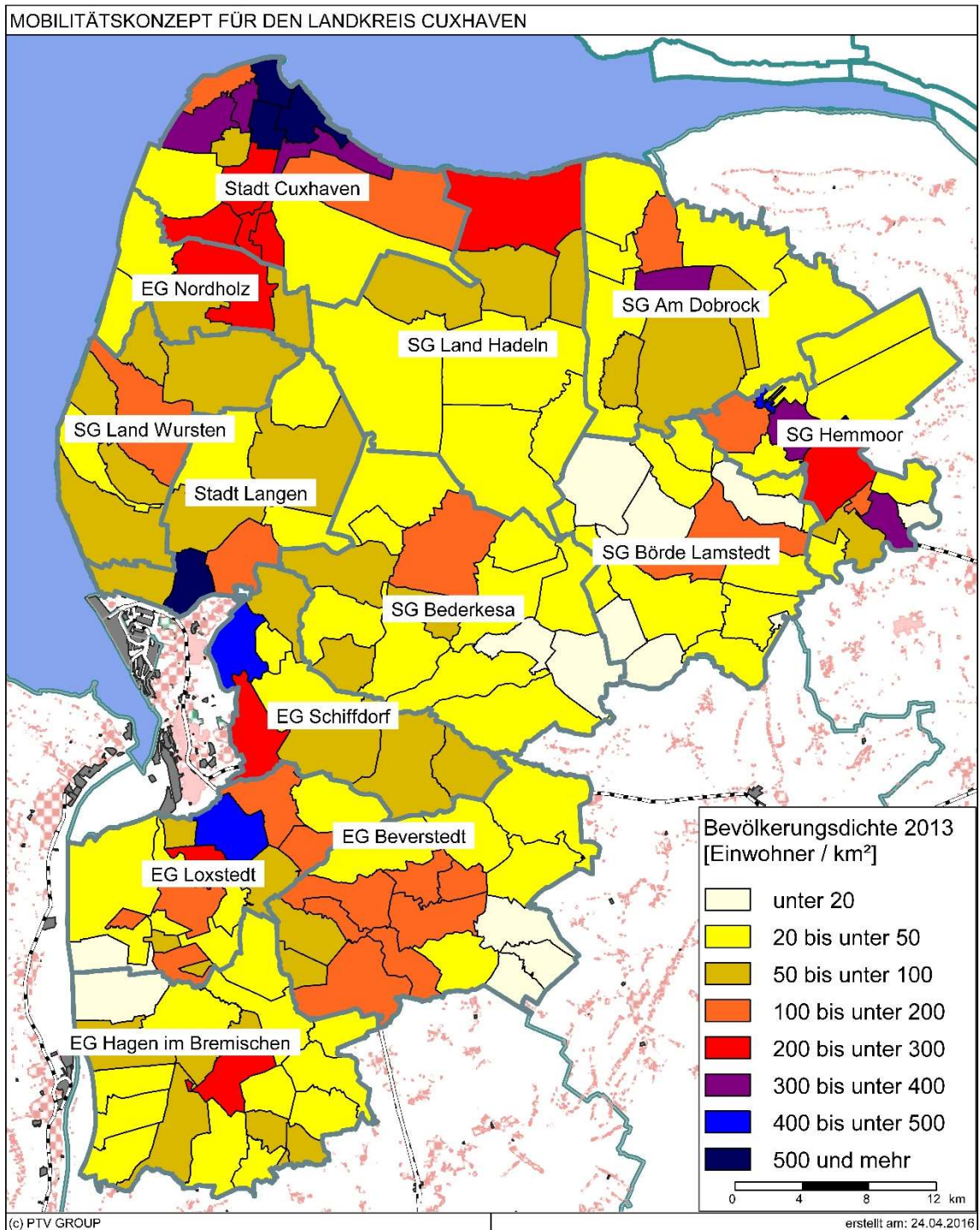


## **Anhang 1:**

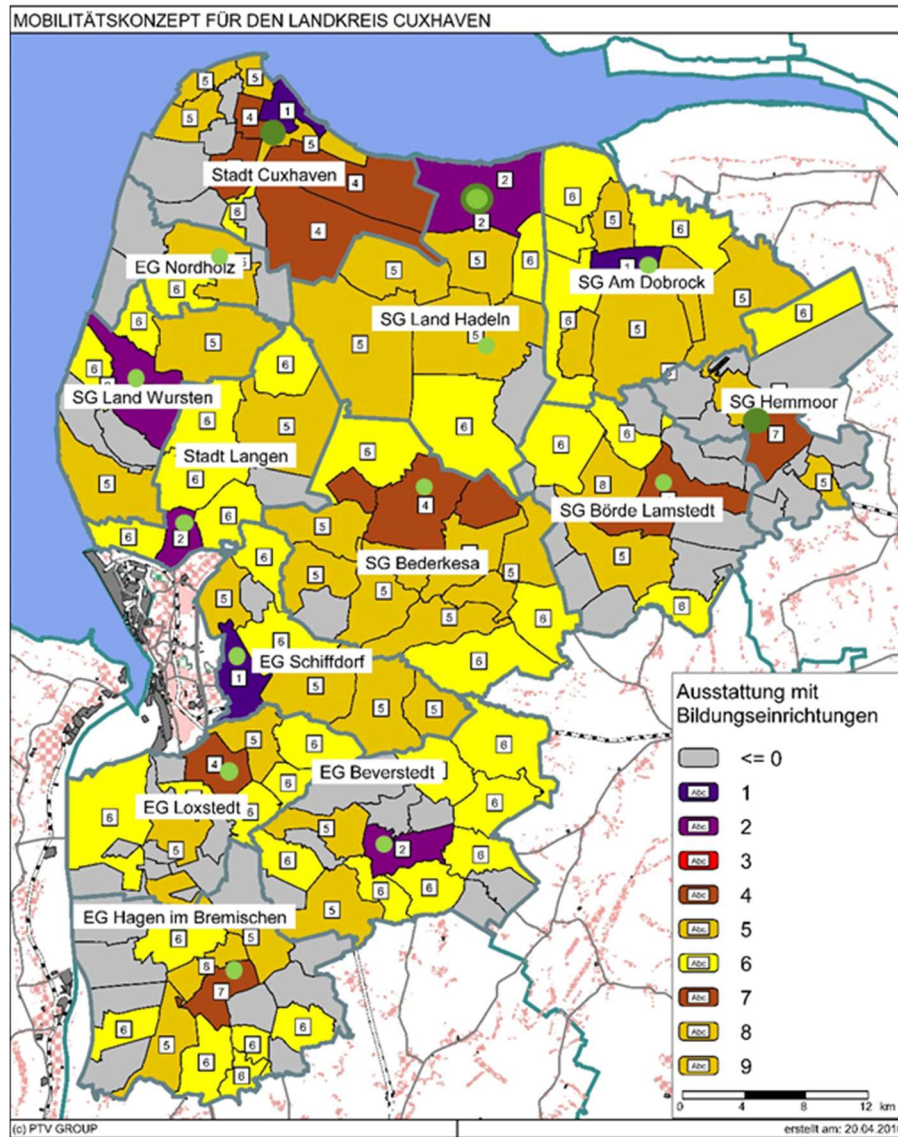
# **Ausstattung mit Einrichtungen der Daseinsvorsorge**

## Abbildungsverzeichnis

Karte 1:	Bevölkerungsdichte im Landkreis Cuxhaven (2013) .....	2
Karte 2:	Ausstattung mit Bildungseinrichtungen .....	3
Karte 3:	Ausstattung mit Nahversorgung.....	4
Karte 4:	Ausstattung mit medizinischer Versorgung .....	5
Karte 5:	Ausstattung mit Pflegeversorgung .....	6
Karte 6:	Ausstattung mit sozialen Einrichtungen .....	7
Karte 7:	Ausstattung mit Versorgungsinfrastruktur insgesamt .....	8



Karte 1: Bevölkerungsdichte im Landkreis Cuxhaven (2013)



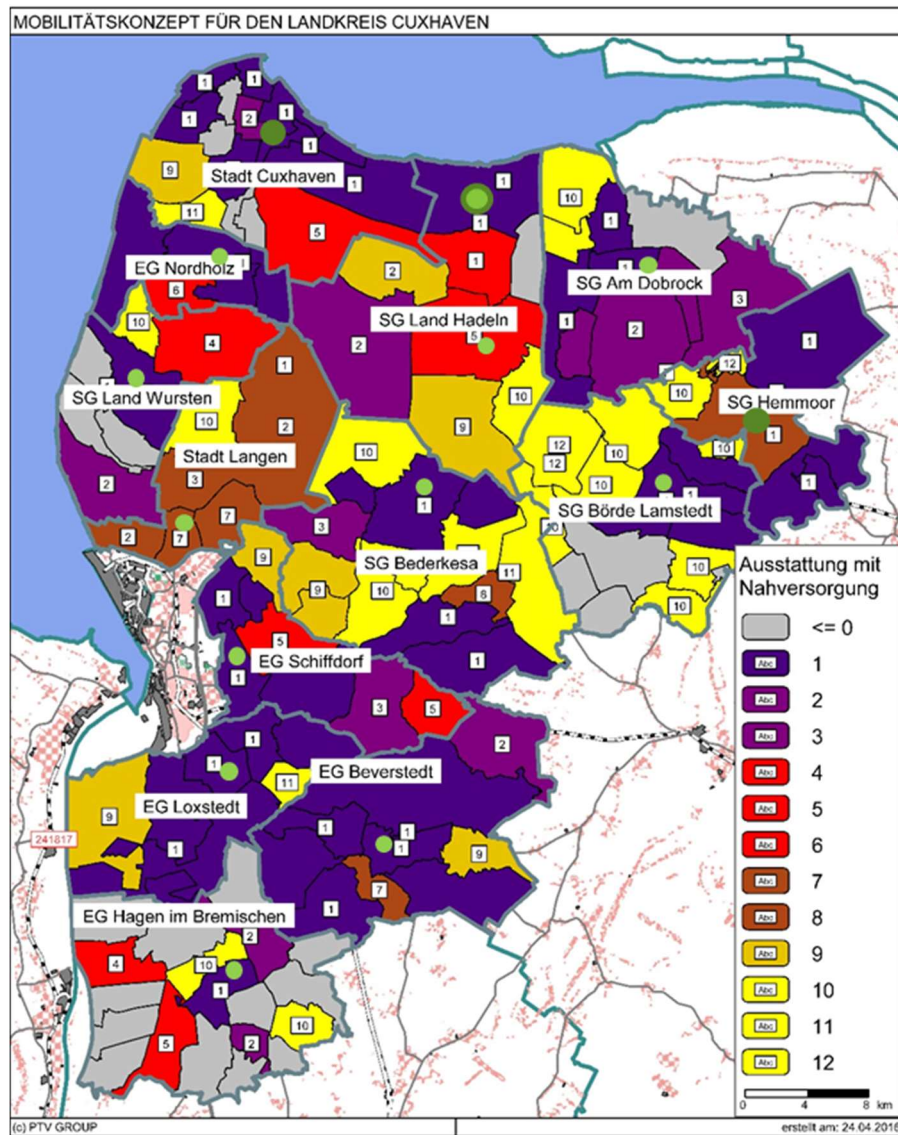
**Legende**

1	KIG	GS	WS	BS	VHS
2	KIG	GS	WS		VHS
4	KIG	GS	WS		
7	KIG		WS		
5	KIG	GS			
8		GS			
9		GS			VHS
6	KIG				

**Zentralörtliche Funktion**

- Mittelzentrum
- Grundzentrum
- Grundzentrum mit Teilfunktion Mittelzentrum

Karte 2: Ausstattung mit Bildungseinrichtungen



**Legende**

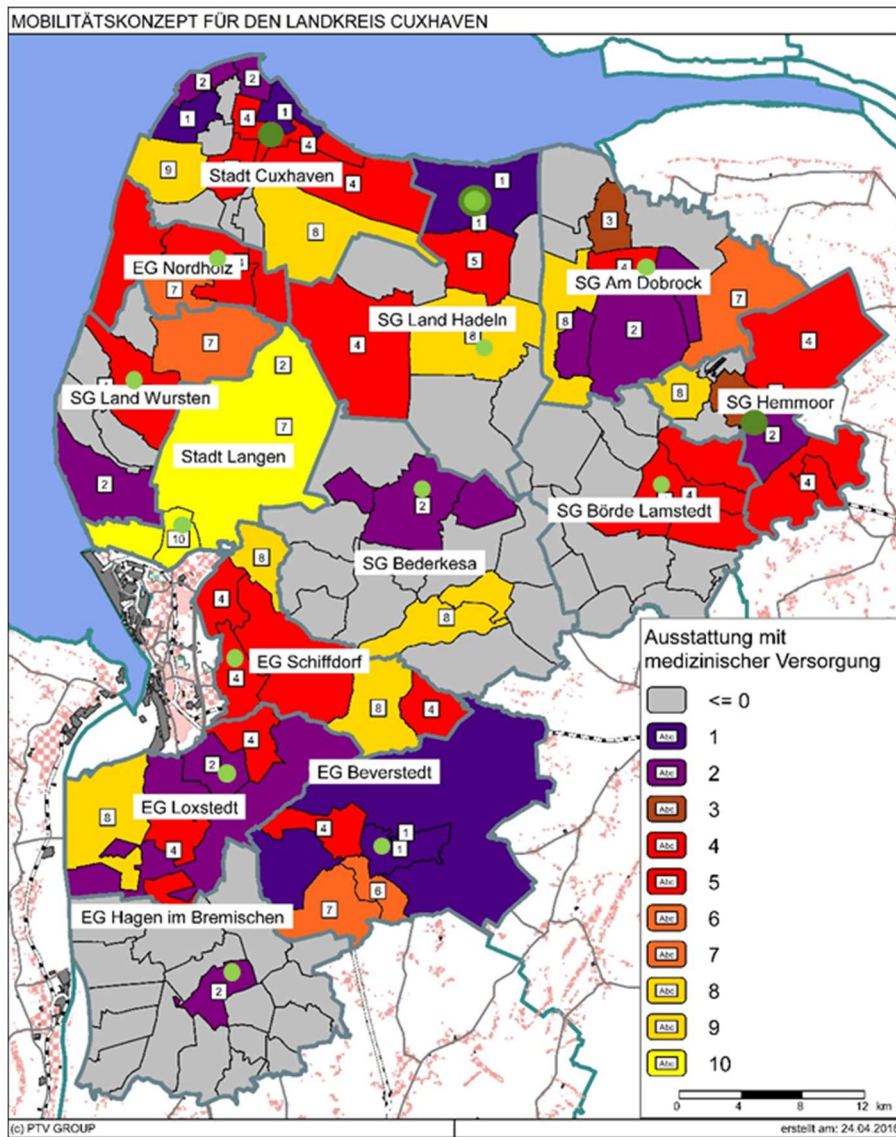
1	BAN	LM	BÄ	FL
2	BAN	LM	BÄ	
3	BAN		BÄ	FL
4	BAN	LM		
5	BAN		BÄ	
6	BAN			FL
7		LM	BÄ	
8		LM		FL
9	BAN			
10		LM		
11			BÄ	
12				FL

BAN Bank  
 LM Lebensmittel  
 BÄ Bäcker  
 FL Fleischer

**Zentralörtliche Funktion**

- Mittelzentrum
- Grundzentrum
- Grundzentrum mit Teilfunktion Mittelzentrum

Karte 3: Ausstattung mit Nahversorgung



**Legende**

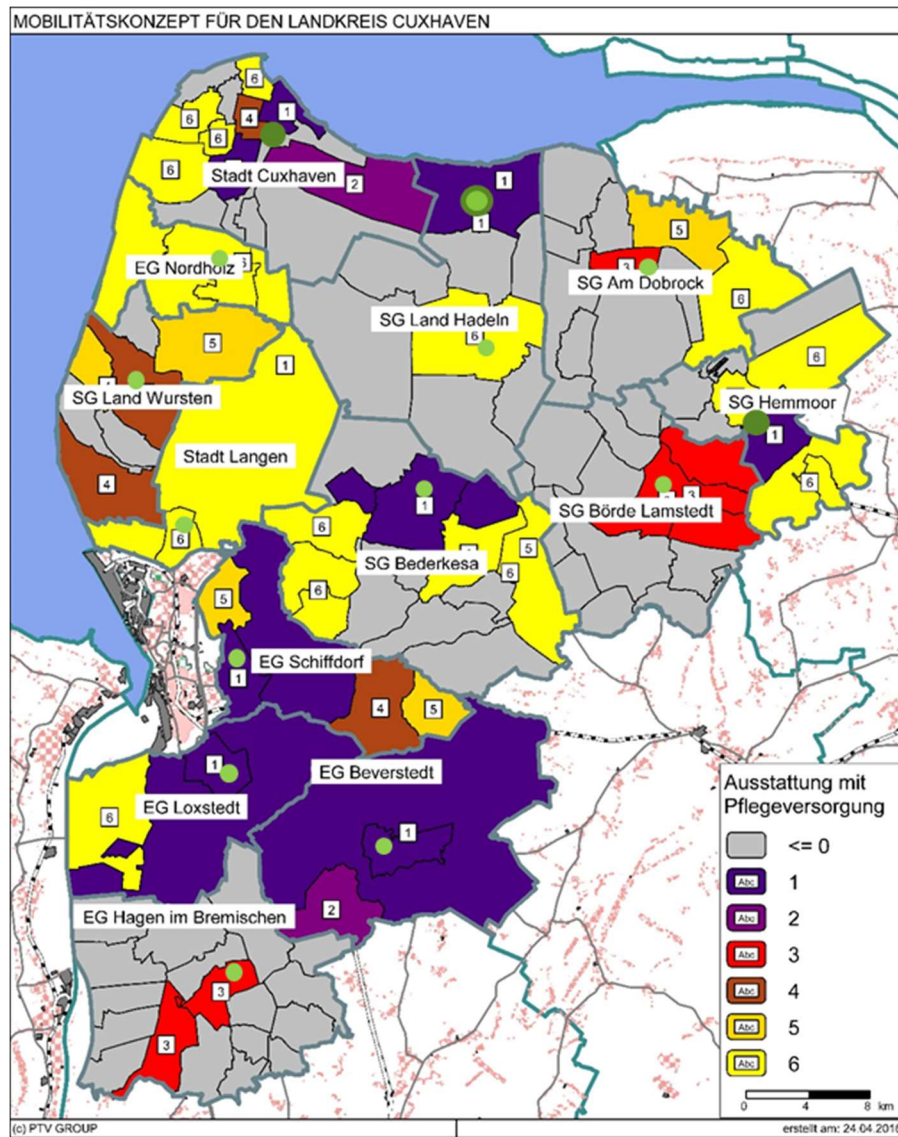
1	AP	ALL	FA	ZA	KH
2	AP	ALL	FA	ZA	
3	AP	ALL	FA		
4	AP	ALL		ZA	
5		ALL	FA	ZA	
6	AP	ALL			
7		ALL		ZA	
8		ALL			
9				ZA	
10					KH

- AP Apotheke
- ALL Allgemeinmediziner
- FA Facharzt
- ZA Zahnarzt
- KH Krankenhaus

**Zentralörtliche Funktion**

- Mittelzentrum
- Grundzentrum
- Grundzentrum mit Teilfunktion Mittelzentrum

Karte 4: Ausstattung mit medizinischer Versorgung



**Legende**

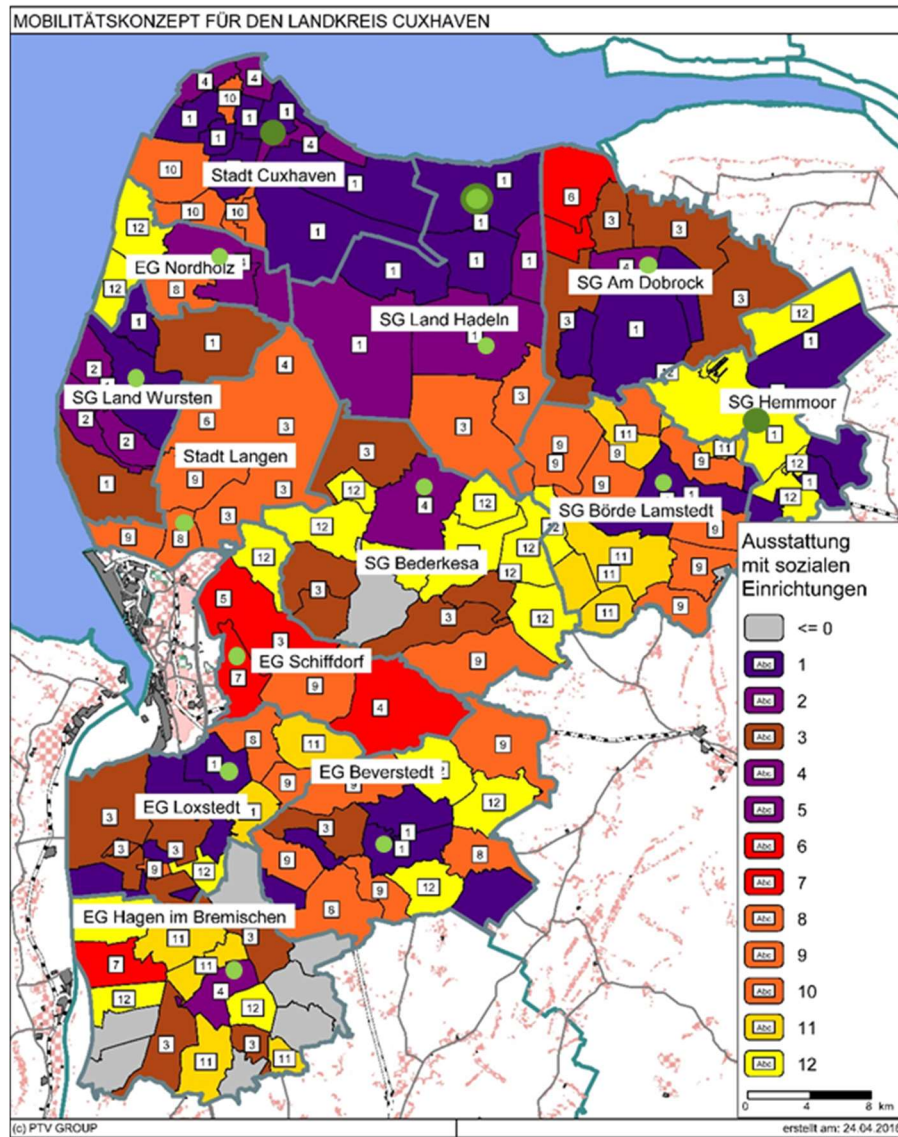
1	PD	TP	SEN
2	PD	TP	
3	PD		SEN
4		TP	SEN
5	PD		
6			SEN

PD Pflegedienst  
 TP Tagespflege  
 SEN Seniorenheim

**Zentralörtliche Funktion**

● Mittelzentrum ● Grundzentrum  
 ● Grundzentrum mit Teilfunktion Mittelzentrum

Karte 5: Ausstattung mit Pflegeversorgung



**Legende**

1	KI	BH	BB	GS
2	KI	BH	BB	
4	KI		BB	GS
5		BH	BB	GS
3	KI	BH		GS
6	KI	BH		
7	KI		BB	
8	KI			GS
9		BH		GS
10			BB	GS
11		BH		
12				GS

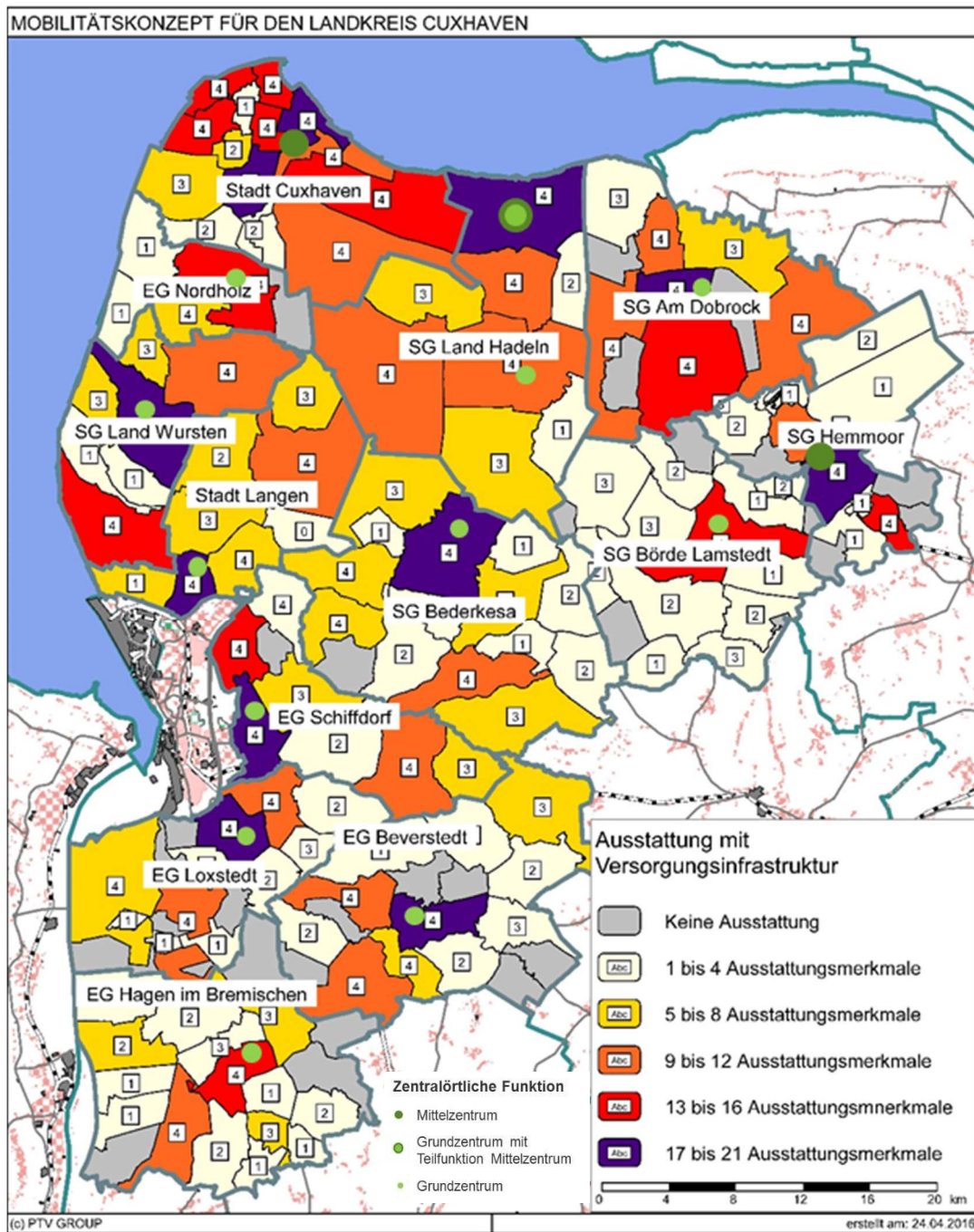
KI Kirche  
 BH Bürgerhaus  
 BB Bürgerbüro  
 GS Gaststätte

**Zentralörtliche Funktion**

Mittelzentrum  
 Grundzentrum  
 Grundzentrum mit Teilfunktion Mittelzentrum

Karte 6: Ausstattung mit sozialen Einrichtungen





### Ausstattungsbereiche und -merkmale

#### Bildung

- Kita
- Grundschule
- Weiterführende Schule
- Berufsschule
- Volkshochschule

#### Gesundheit

- Apotheke
- Allgemeinmediziner
- Facharzt
- Zahnarzt
- Krankenhaus
- Pflegedienst
- Tagespflege
- Seniorenheim

#### Nahversorgung

- Bank
- Lebensmittel
- Bäcker
- Fleischer

#### Soziale Einrichtungen

- Kirche
- Bürgerhaus
- Bürgerbüro
- Gaststätte

#### Erläuterung zur Darstellung:

Farbliche Abstufung: Anzahl der Ausstattungsmerkmale  
 Ziffern: Anzahl der abgedeckten Ausstattungsbereiche

Karte 7: Ausstattung mit Versorgungsinfrastruktur insgesamt